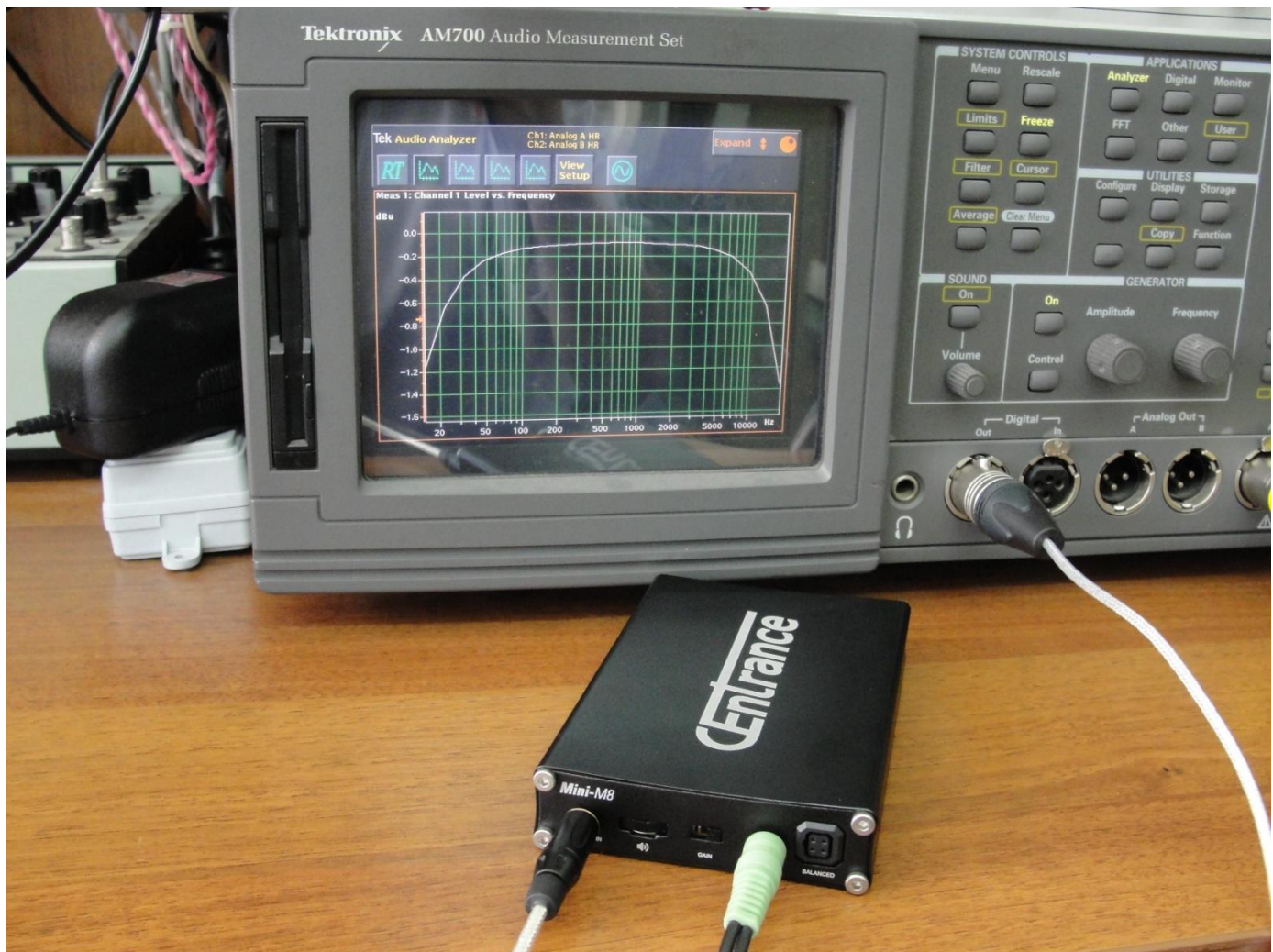


## Результаты тестирования ЦАП Entrance Mini 8.

### Средства измерений

Измерения проводились с помощью аудиоанализатора ТЕКТРОНИХ АМ700, ваттметра СР3010, комплекта кабелей.



### Условия измерений

Измеряемый сигнал снимался с наушникового выхода.

При измерениях на аудиоанализаторе АМ700, выход ЦАП нагружен встроенной в входы АМ700 нагрузкой 150 Ом.

Формирование сигнала осуществлялось цифровым генератором ТЕКТРОНИХ в формате 48/24, интерфейс соах.

Неравномерность АЧХ 1,2 дБ в полосе 20Гц-20 кГц

THD+N на частоте 1 кГц:

0,008%

THD на частоте 1 кГц:

0,006%

IMD тест CCIF (13 кГц, 14 кГц):

0,017%

IMD тест SMPTE (60Гц, 7 кГц 1:4):

0,033%

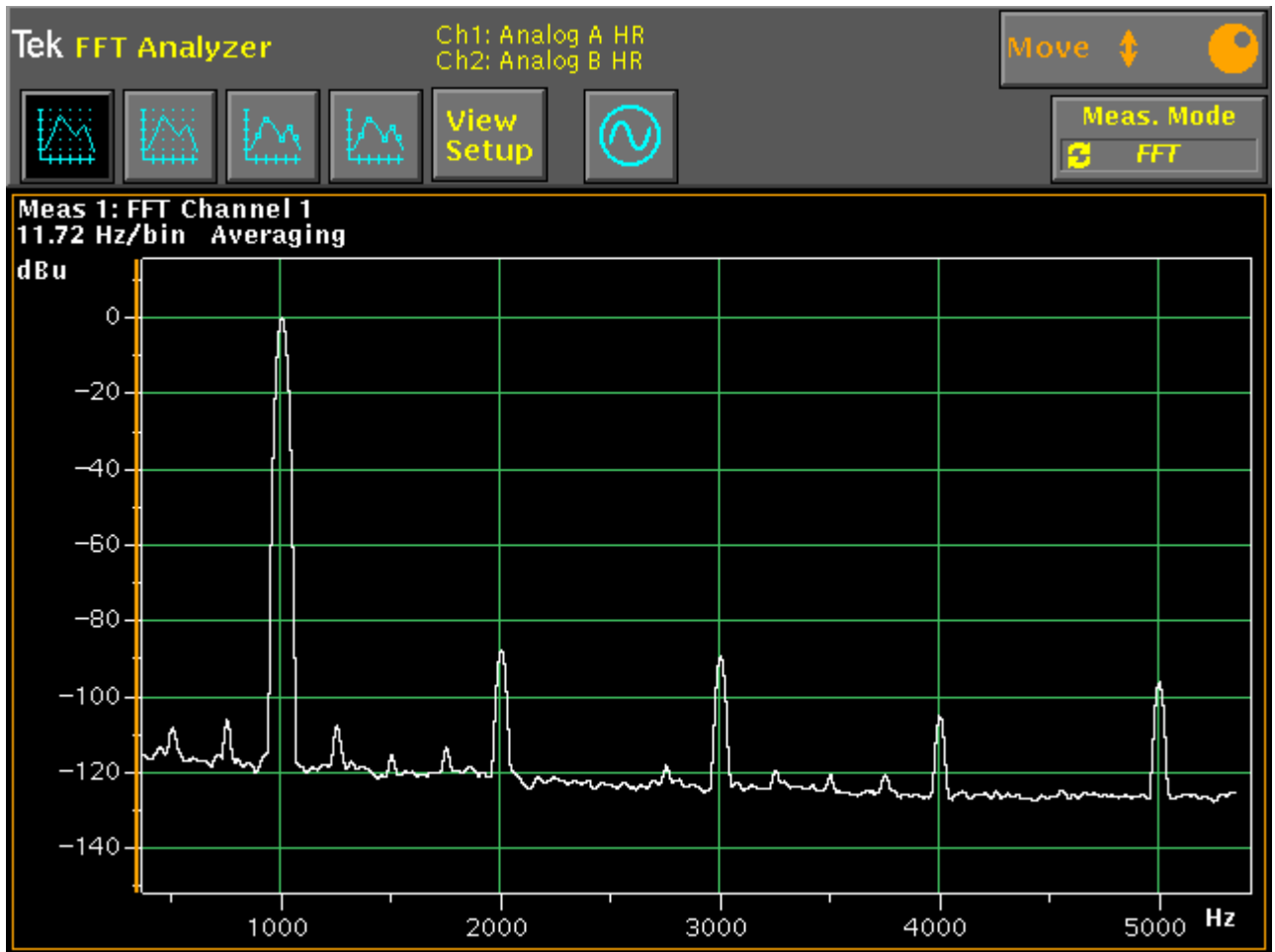
Разделение каналов на частоте 1 кГц при нагрузке 600 Ом:

-66дБ;

Максимальный размах напряжения на ненагруженном выходе 4 В

Максимальная мощность 0.07 Вт при нагрузке 33 Ом.

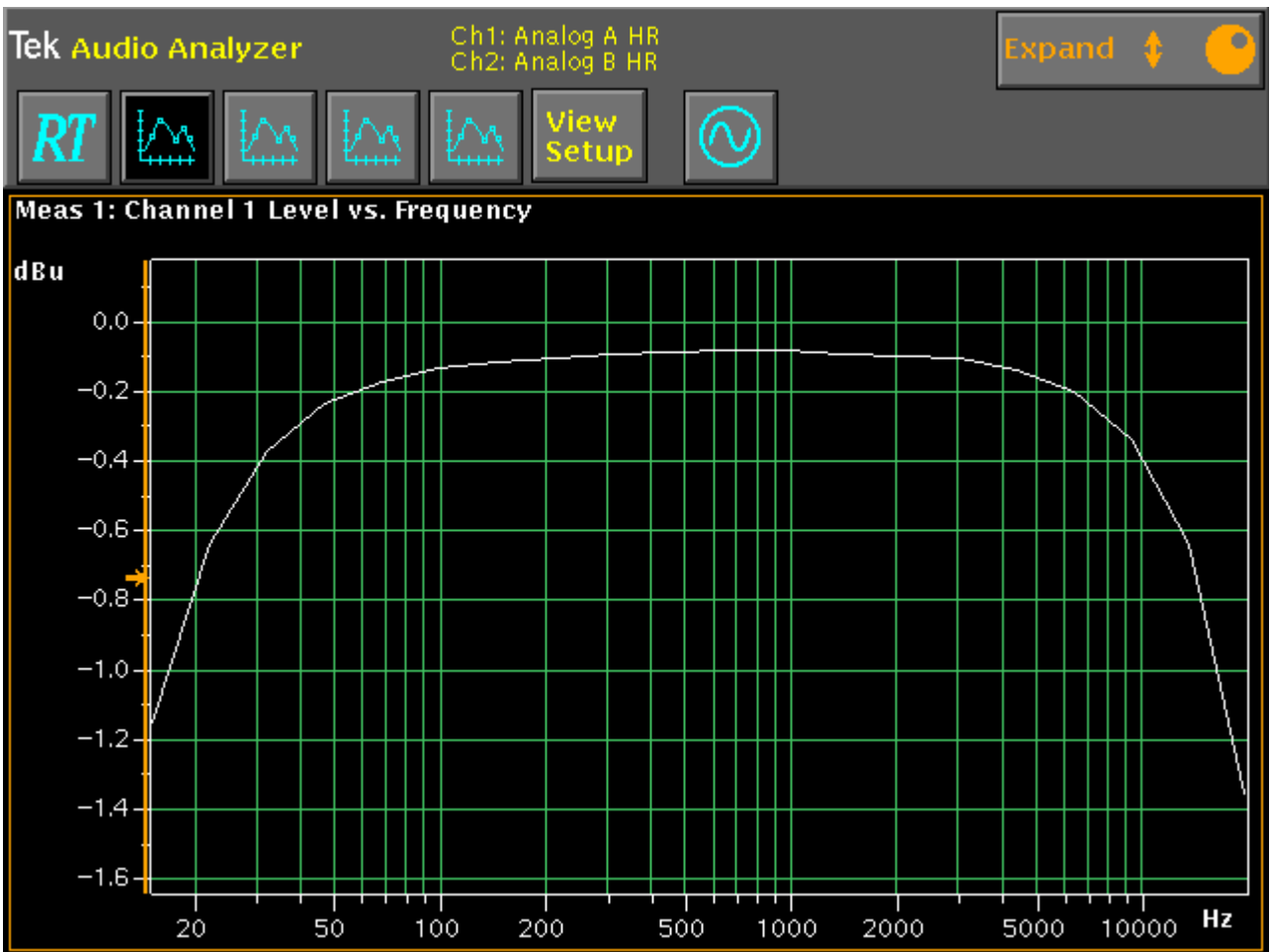
# Графики характеристик



Спектр выходного сигнала частотой 1 кГц.

	Frequency	Level	THD	THD+N
Ch1	999.99 Hz	-0.09 dBu	0.00577 %	0.00882 %
Ch2	999.99 Hz	-0.08 dBu	0.00524 %	0.00814 %

Разность между уровнем сигнала и гармоник составляет примерно 90 дБ.  
Шумы и прочие спектральные компоненты не превышают уровень -100 дБ.



АЧХ.

Неравномерность составляет 1,2 дБ в полосе 20Гц-20 кГц.

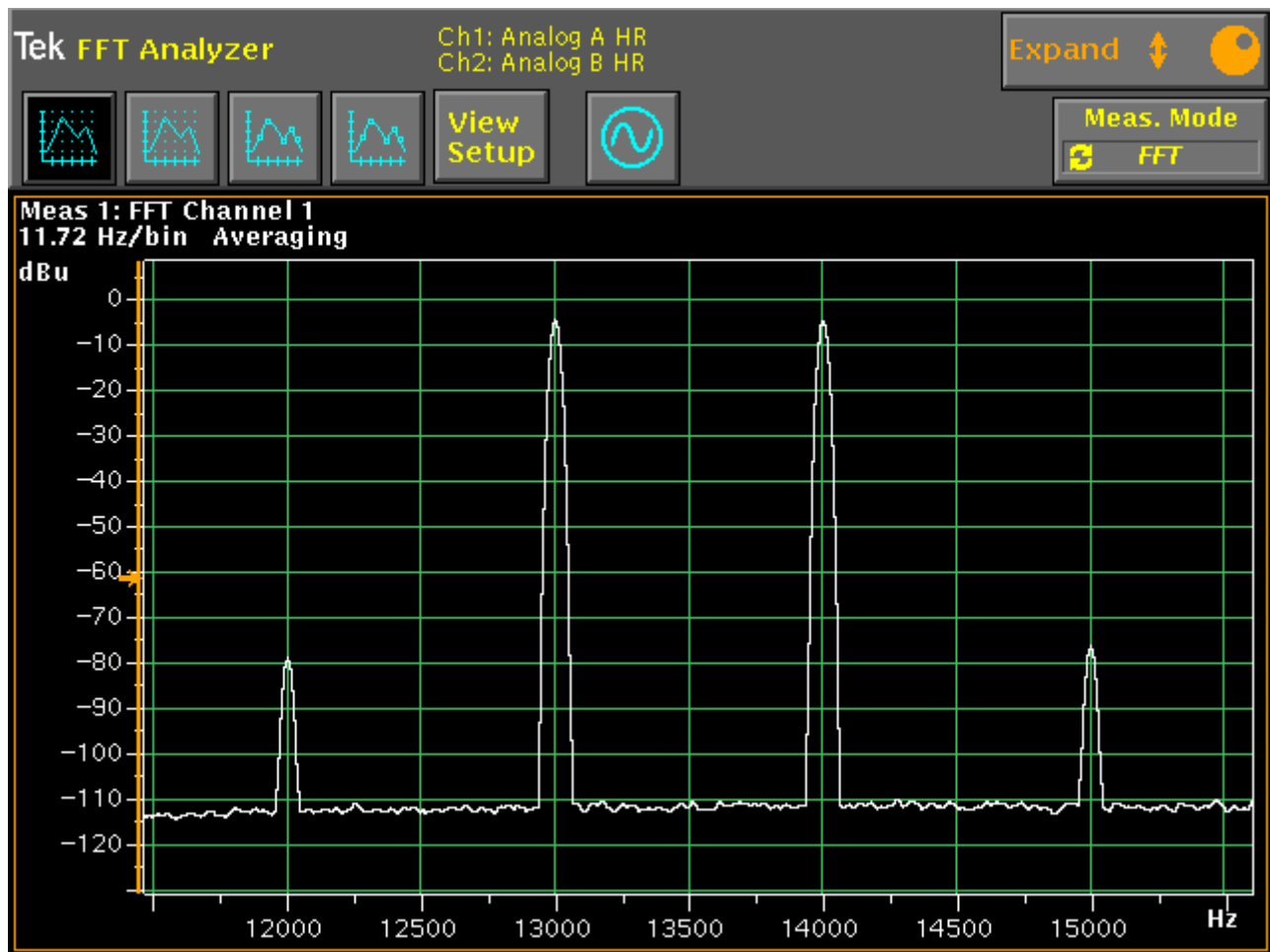


График интермодуляционных искажений по интерфейсу соах, тест ССІФ.

	Frequency	Level	THD	THD+N	Wow&Flutter	IMD	
Ch1	12999.86 Hz	-1.64 dBu	0.00000 %	31.90504 %	%	0.0168 %	CCIF
Ch2	12999.86 Hz	-1.61 dBu	0.00000 %	31.91279 %	%	0.0177 %	CCIF

Стандартный тест ССІФ с частотами сигнала 13 кГц и 14 кГц имеющими одинаковую амплитуду. Видны паразитные составляющие в выходном сигнале на разностных частотах 12 кГц, 15 кГц. Разность между уровнями сигнала и составляющими примерно 90 дБ.

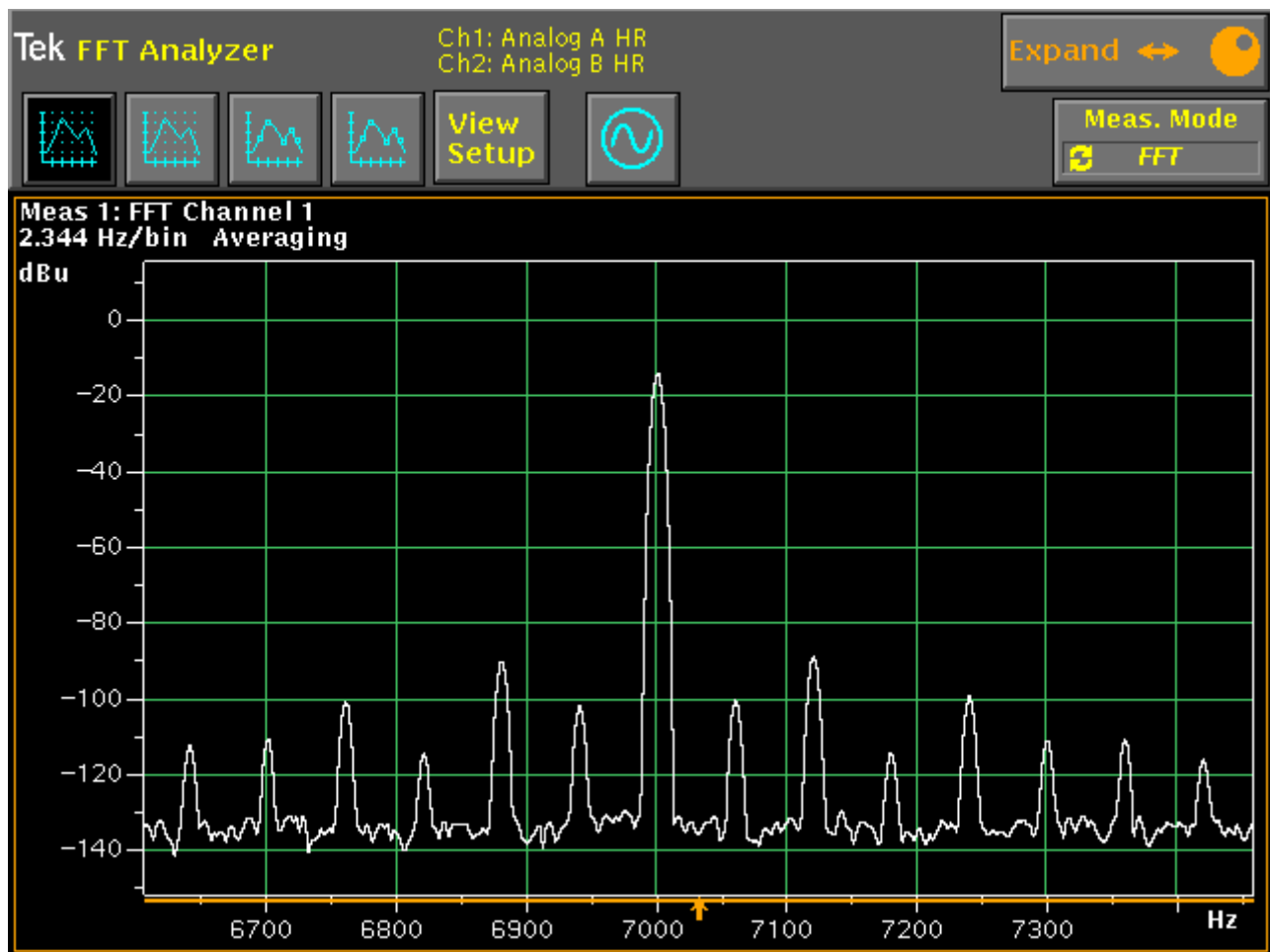


График интермодуляционных искажений по интерфейсу coax, тест SMPTE.

	Frequency	Level	THD	THD+N	Wow&Flutter	IMD	
Ch1	60.00 Hz	0.13 dBu	0.03100 %	24.19302 %	%	0.0339 %	SMPTE
Ch2	60.00 Hz	0.14 dBu	0.03194 %	24.20780 %	%	0.0332 %	SMPTE

Стандартный тест SMPTE с частотами сигнала 60 Гц и 7 кГц имеющими соотношение амплитуд 4/1 соответственно. Видны паразитные составляющие в выходном сигнале на разностных частотах. Разность между уровнем сигнала 60 Гц и составляющими 70 дБ.

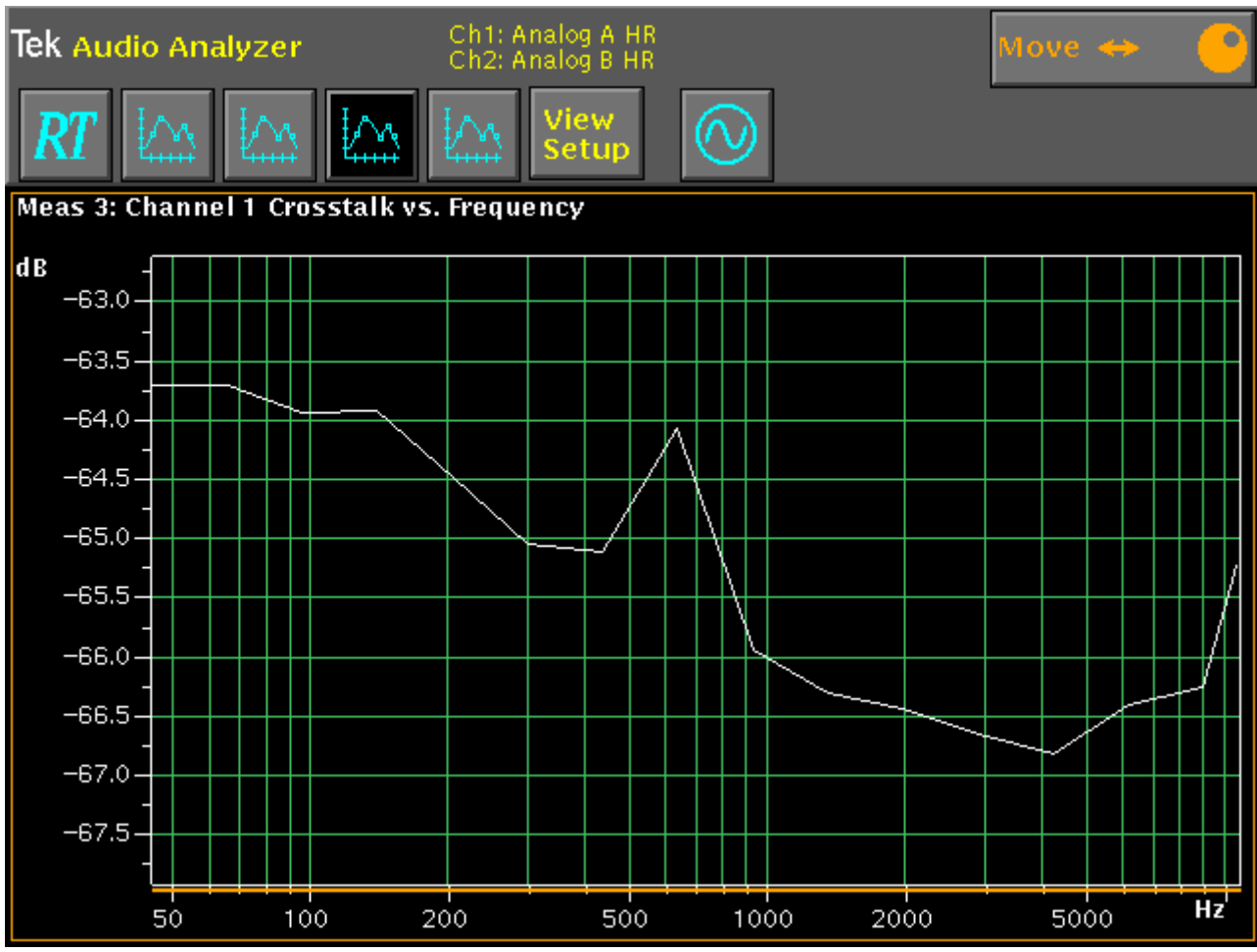


График характеристики разделения стерео каналов при нагрузке на выходе 150 Ом.